

spacerkiem po beskidach

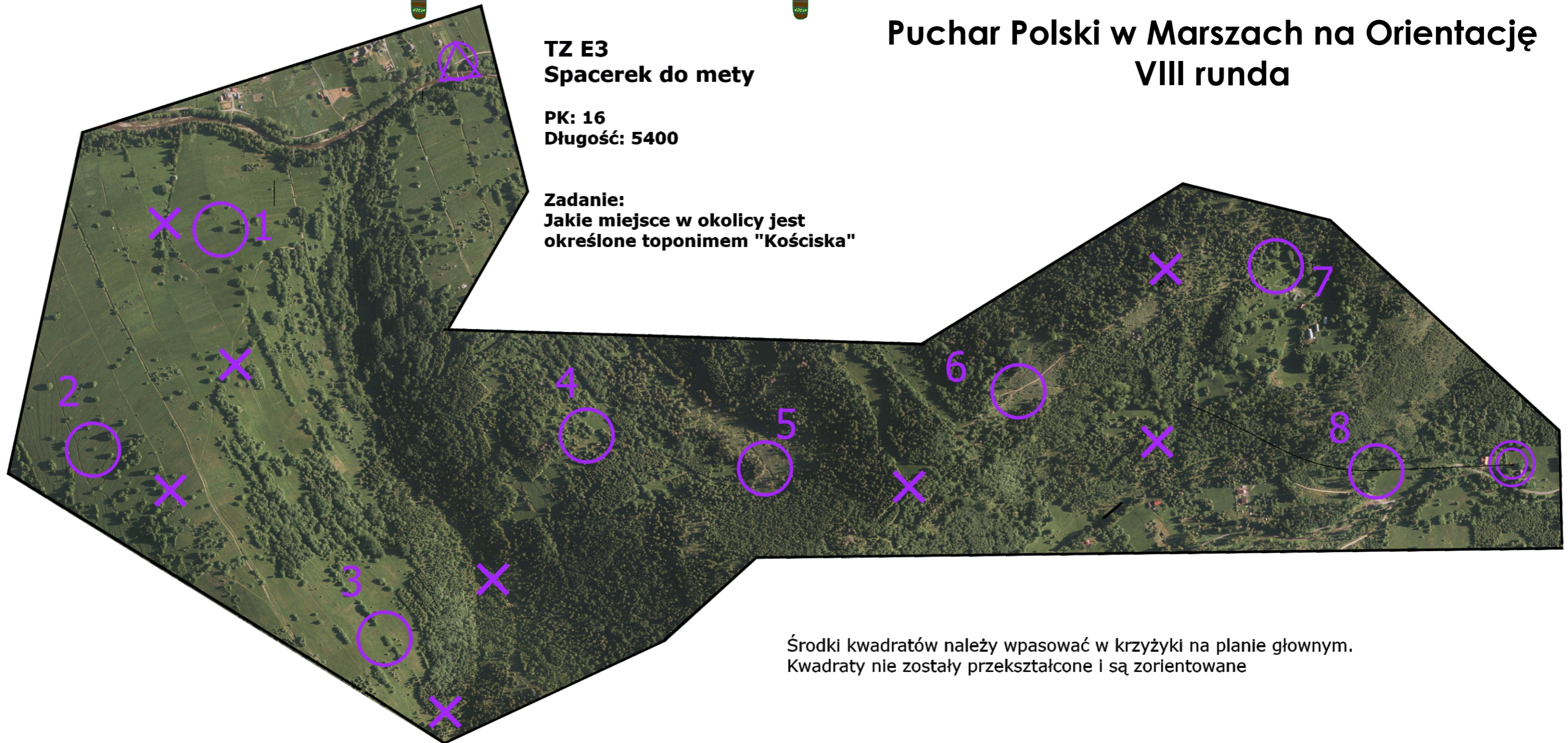
TZ

Puchar Polski w Marszach na Orientację VIII runda

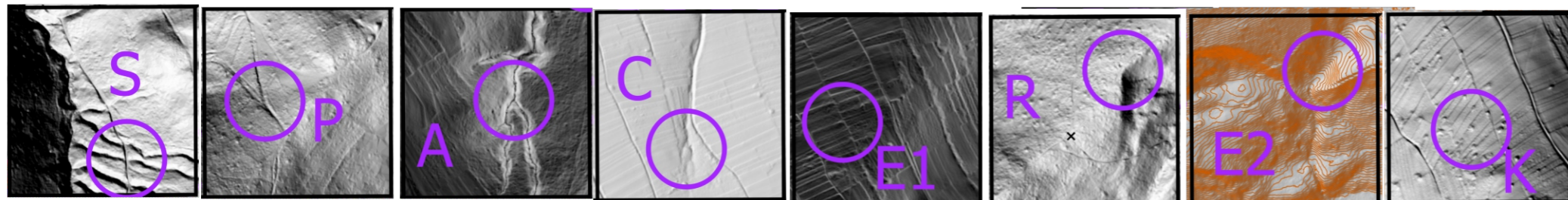
TZ E3
Spacerek do mety

PK: 16
Długość: 5400

Zadanie:
Jakie miejsce w okolicy jest
określone toponimem "Kościska"



Środki kwadratów należy wpasować w krzyżyki na planie głównym.
Kwadraty nie zostały przekształcone i są zorientowane



Danielka - Młada Hora - Przegibek -
Będoszka - Rycerka Dolna - Danielka
21 października 2023